

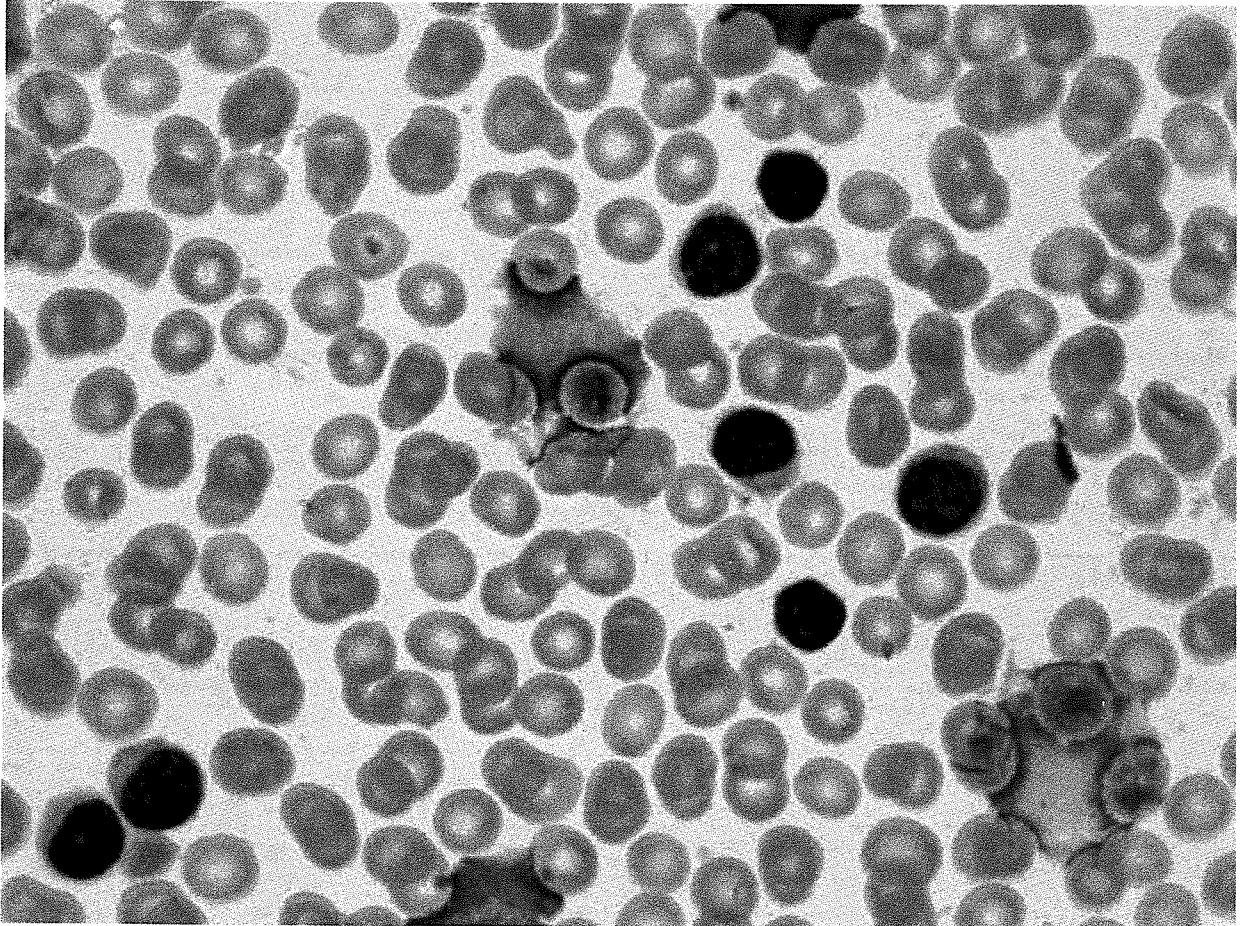
PROVA NON ESTRATTA grazie Brunetti Fedele Trombadori
Glasco Satorre

**DOMANDE CONC. PUBBL. PER N. 4 POSTI DI DIR. MEDICO -
PATOLOGIA CLINICA - POU GRASSI-CPO-USL ROMA 3 - PROVA
PRATICA - BUSTA 1**

*Alfredo
Trombadori*

Francesco Satorre

1) Cosa è evidente dall'esame dello striscio di sangue periferico?



- A presenza di linfoblasti
- B presenza di granulociti neutrofili
- C presenza di linfociti maturi
- D presenza di monociti

2) Quali altri elementi è possibile rilevare?

- A piastrine, eritrociti e ombre nucleari
- B piastrine e ombre nucleari
- C eritrociti e artefatti
- D piastrine, eritrociti e artefatti

3) Quale sospetto diagnostico si può porre ?

- A Leucemia mieloide cronica
- B Mononucleosi infettiva
- C Leucemia acuta linfatica
- D Leucemia linfatica cronica

4) Cosa caratterizza tale condizione clinica?

- A Monocitosi assoluta
- B linfocitosi assoluta
- C Granulocitosi assoluta
- D linfocitosi relativa

5) E' una patologia più prevalente nell'età

- A** Adulta
- B** Pediatrica
- C** Adolescenza
- D** Qualsiasi età