

BUSTA ESTRATTA

Giuseppe Bertelli Pede Turchese  
Gian Battista

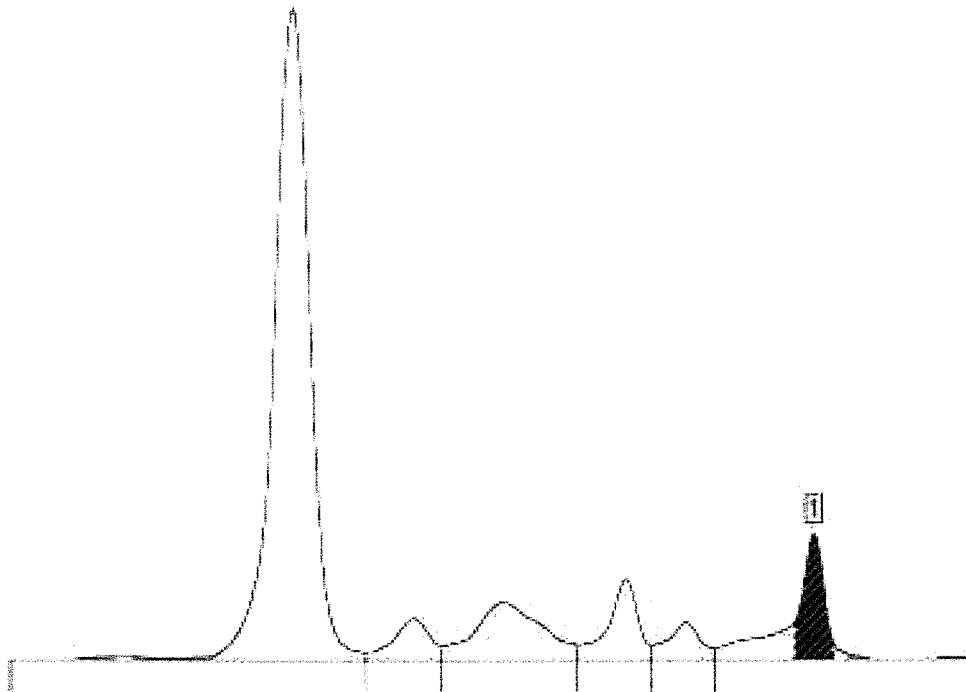
**DOMANDE CONC. PUBBL. PER N. 4 POSTI DI DIR. MEDICO -  
PATOLOGIA CLINICA - POU GRASSI-CPO-USL ROMA 3 - PROVA  
PRATICA - BUSTA 3**

*[Handwritten signature]*

*[Handwritten signature]*

*[Handwritten signature]*

1) Cosa si rileva di anomalo nel grafico?



- A nessuna anomalia
- B ipoalbuminemia
- C componente anomala in zona gamma
- D componente anomala in zona beta

2) Quale test successivo è opportuno consigliare?

- A dosaggio delle immunoglobuline
- B dosaggio delle catene kappa e lambda totali
- C immunofissazione sierica
- D elettroforesi su gel di agarosio

3) Quale diagnosi si può supporre in base all'osservazione del tracciato?

- A nessuna delle precedenti
- B MGUS
- C Mieloma multiplo o MGUS
- D aumento policlonale delle gammaglobuline

4) Per escludere la diagnosi di amiloidosi (presenza di catene leggere libere) quale ricerca deve essere condotta?

- A Catene leggere e catene pesanti G, A ed M
- B Catene leggere
- C catene pesanti A, G ed M
- D catene pesanti G, A, M, E e D

5) Quale altro test di approfondimento si può richiedere ?

- A dosaggio delle catene leggere nelle urine
- B Immunofissazione urinaria
- C elettroforesi sierica su gel di agarosio
- D Elettroforesi delle urine